



Volvo Construction Equipment

GESUNDE ZÄHNE FÜR IHRE VOLVO-MASCHINE

VERSCHLEISSTEILE-AKTION DER ROBERT AEBI AG FÜR SCHAUFELN UND LÖFFEL AN LADERN UND BAGGERN – GÜLTIG BIS 30.11.2018



20 % **SONDERRABATT AUF ORIGINAL-
VERSCHLEISSTEILE VON VOLVO**

Bestellen Sie jetzt und profitieren Sie von optimierten, langen Wechselintervallen sowie einer hohen Produktivität und Rentabilität.

Laderschaufel



Universalzahn (GPC/GPL)

Sorgt für ein weiches und sauberes Profil an der Schaufelunterseite. Selbstschärfend.



Zahn für abrasives Material (AML)

Auch geeignet, wenn eine besondere Eindringfähigkeit erforderlich ist. Die besondere Form schützt das Schaufelmesser. Selbstschärfend.



Extrabreiter Zahn für abrasives Material (AMXL) Wenn gutes Eindringvermögen und eine besonders lange Lebensdauer benötigt werden. Die besondere Form schützt das Schaufelmesser. Selbstschärfend.



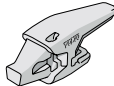
Zahn für Felsmaterial und abrasives Material (AMRL)

Für stark abrasives Material und Felsgestein; wenn eine besonders lange Lebensdauer benötigt wird. Die besondere Form schützt das Schaufelmesser. Selbstschärfend.

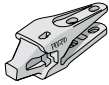


Aufschweißhalter (FC)

Für Anwendungen, bei denen ein glattes Profil der Schaufel benötigt wird (z.B. Planieren, Einebnen).

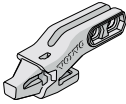


Umlaufender Halter in schenkligter Ausführung (TL) Anschweißhalter mit langem oberen Schenkel zum beidseitigen Verschweissen des Schaufelmessers.



Angeschraubter Zahnhalter (BN)

Anschraubhalter in zweiseitiger Ausführung zum Anschrauben an das Schaufelmesser.



Angeschraubter Eck-Zahnhalter (CR)

Halter zum Anschrauben an der Seitenplatte der Schaufel. Schützt die Ecken der Schaufel.



Anschraubsegment (BPL)

Segment für das Anschrauben an das Schaufelmesser. Schützt das Schaufelmesser zwischen den Zähnen.



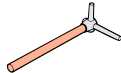
Angeschraubter Zahnhalter (FCB)

Anschraubhalter in einschenkligter Ausführung zum Anschrauben an das Schaufelmesser. Für Anwendungen, bei denen ein glattes Profil der Schaufel benötigt wird (z.B. Planieren, Einebnen).



Monoblock-Zahn (MB)

Zahn und Zahnhalter in einem Stück.



Volvo-Werkzeug zum Zahnwechsel (T) Speziell entwickelt für einfaches Montieren und Entfernen der Sicherungsstifte.

Baggerlöffel



Universalzahn (GPC/GPE)

Gute Eindringfähigkeit. Lange Lebensdauer. Selbstschärfend.



Zahn für abrasives Material und Felsgestein (AMRE)

Hohe Verschleissbeständigkeit. Lange Lebensdauer. Selbstschärfend.



Konische Zahnspitze (PPC/PPE) Für Arbeiten mit extrem kompaktem Material. Maximale Eindringfähigkeit.



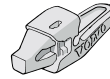
V-Zahnspitze (TPC/TPE) Für Arbeiten mit extrem kompaktem Material. Maximale Eindringfähigkeit.



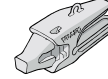
Felszahn (SNC/SNE) Zum Einebnen, Säubern und Planieren.



Umlaufender Anschweißhalter in 1½-schenkligter Ausführung (BL) Anschweißhalter mit langem unteren Schenkel zum beidseitigen Verschweissen des Schaufelmessers.



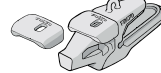
Umlaufender Universal-Anschweißhalter in 1½-schenkligter Ausführung (BLU) Anschweißhalter mit langem unteren Schenkel zum beidseitigen Verschweissen des Schaufelmessers.



Umlaufender Anschweißhalter in 1½-schenkligter Ausführung (BLX) Anschweißhalter mit extralangem oberen Schenkel zum beidseitigen Verschweissen des Schaufelmessers. Unterer Schenkel lang.



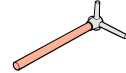
Halter mit unterem Schenkel für Verschleisspitze (BLW) Anschweißhalter mit extralangem oberen Schenkel zum beidseitigen Verschweissen des Schaufelmessers. Unterer Schenkel lang. Verschleisspitze schützt Halterkopf.



Verschleisspitze (W) Schutzhalter BLW.



Monoblock-Zahn (MB) Zahn und Zahnhalter in einem Stück zum Anschrauben an das Schaufelmesser. Für Lagerschaufeln und Baggerlöffel.



Volvo-Werkzeug zum Zahnwechsel (T) Speziell entwickelt für einfaches Montieren und Entfernen der Sicherungsstifte.